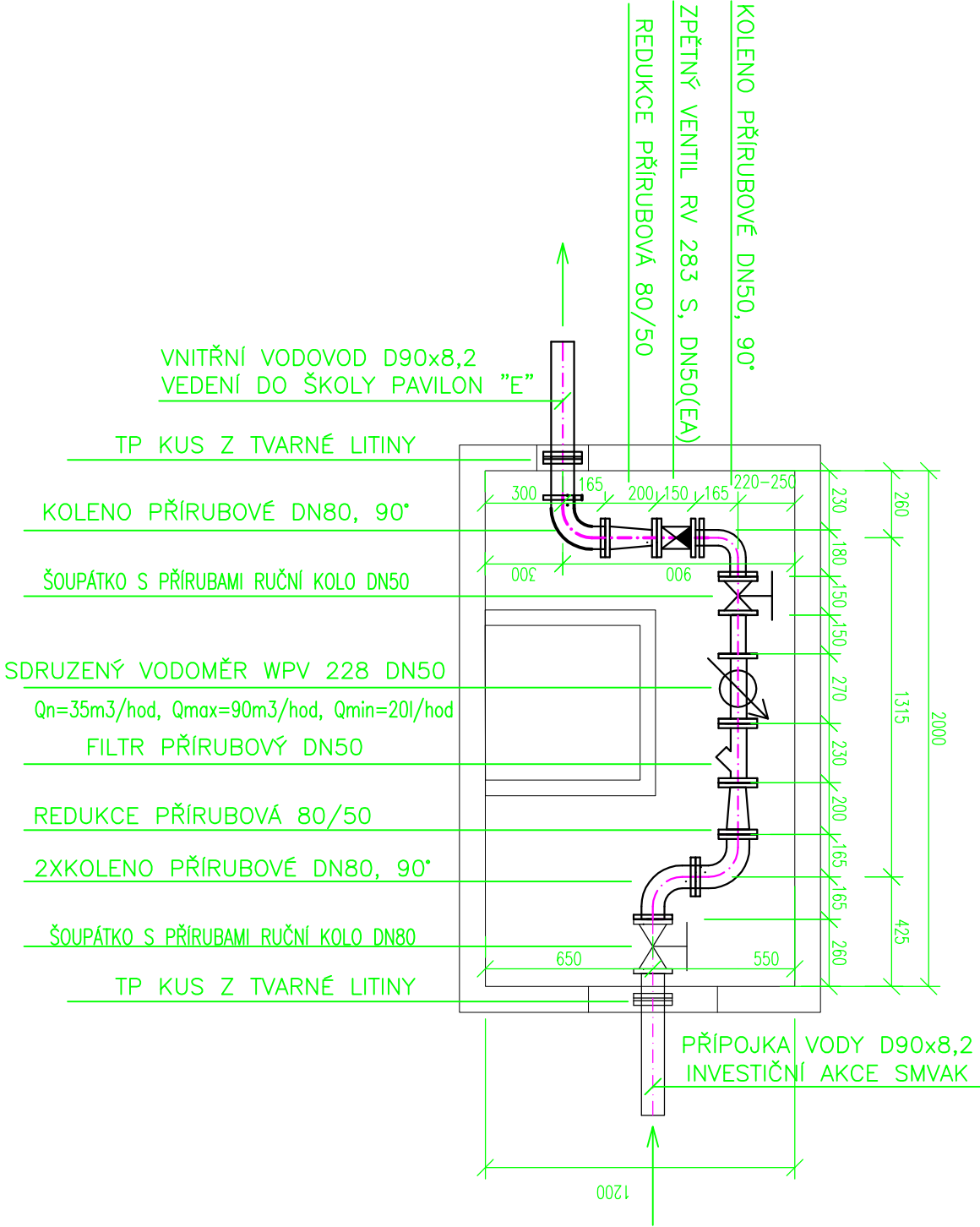
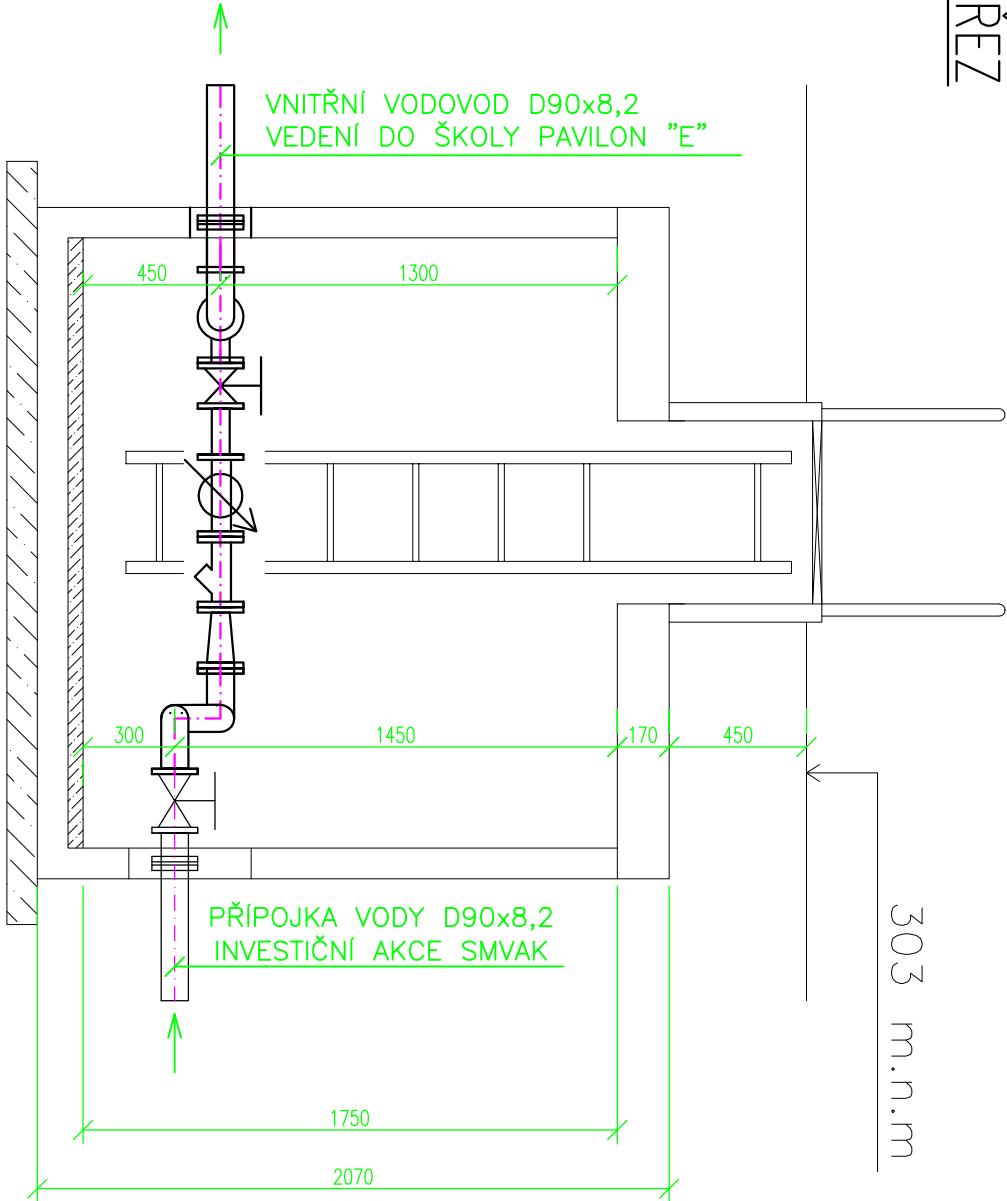


PŮDORYS




Poznámka:  
Prostupové kusy potrubí přes stěnu šachty bude řešeno tvarovkami TP z tvárné litiny jejich těsnění ve stěně šachty bude řešeno buď přímo při betonážì pomocí bentonitových těsnících pásků např. WATERSTOP, případně dodatečně pomocí pryžového těsnění (např. TAYLOR SEAL, DISA). Ukládající délky před a za vodoměrem budou určeny až po skutečné dodaného typu vodoměru.

ŘEZ



±0,000 = 302,250 m n.m. BpV

**HLAVNÍ PROJEKTANT:**  
  
**ENERGY BENEFIT centre**

**Energy Benefit Centre a.s.**  
Křenova 4383, 162 00 Praha 6  
tel.: +420 270 003 300  
e-mail: [kontakt@energy-benefit.cz](mailto:kontakt@energy-benefit.cz)  
internet: [www.energy-benefit.cz](http://www.energy-benefit.cz)

**Hlavní projektant:**  
**Ing. Libor Trutněka**  
Zástupce hlavního projektanta:  
**Ing.arch. Jakub Končar**  
Hlavní architekt:

ZPRACOVATEL ČÁSTI:



**DK projekt, s.r.o.**  
Bohumínská 94/113, Ostrava, Muglinov  
tel.: 596 732 592  
e-mail: [www.dkprojekt.cz](http://www.dkprojekt.cz)  
internet: [projekce@dkprojekt.cz](mailto:projekce@dkprojekt.cz)

Vypracoval:  
**Tomáš Blitner**  
Zodp. projektant:  
**Ing. Dana Kozušniková**



**STAVEBNÍK:**  
Statutární město Frydek-Místek  
Radniční 1148, 738 01 Frydek-Místek

**PROJEKT:**  
**ZŠ F-M, ul. J. Čapka 2555 - tělocvična II.**

**MÍSTO STAVBY:** Frydek-Místek, pozemky parc. č.: 1812/1, st. 1812/10, 1831/400, 1831/427, 1751/1, 1831/138, 1831/137., 1831/135, 1831/19v.k.ú. Frydek [63496]

**OBJEKT:**  
**IO-04 OPRAVA STÁVAJÍCÍ PŘÍPOJKY VODY**

**ČÁST, PROFESE:**

**D.2 DOKUMENTACE TECHNICKÝCH A TECHNOLOGICKÝCH ZAŘÍZENÍ**

**VÝKRES:**  
**DETAIL VEDENÍ POTRUBÍ A VYBAVENÍ VODOMĚRNÉ ŠACHTY**

**FM-ZŠ-TEL\_DPS\_D.2\_IO 04\_05\_DETAIL VEDENÍ POTRUBÍ A VYBAVENÍ VODOMĚRNÉ ŠACHTY**

razítko a podpis

Zakázkové číslo:

240076

Paré:

Datum:

07/2024

Stupeň:

DPS

Měřítko:

1:25